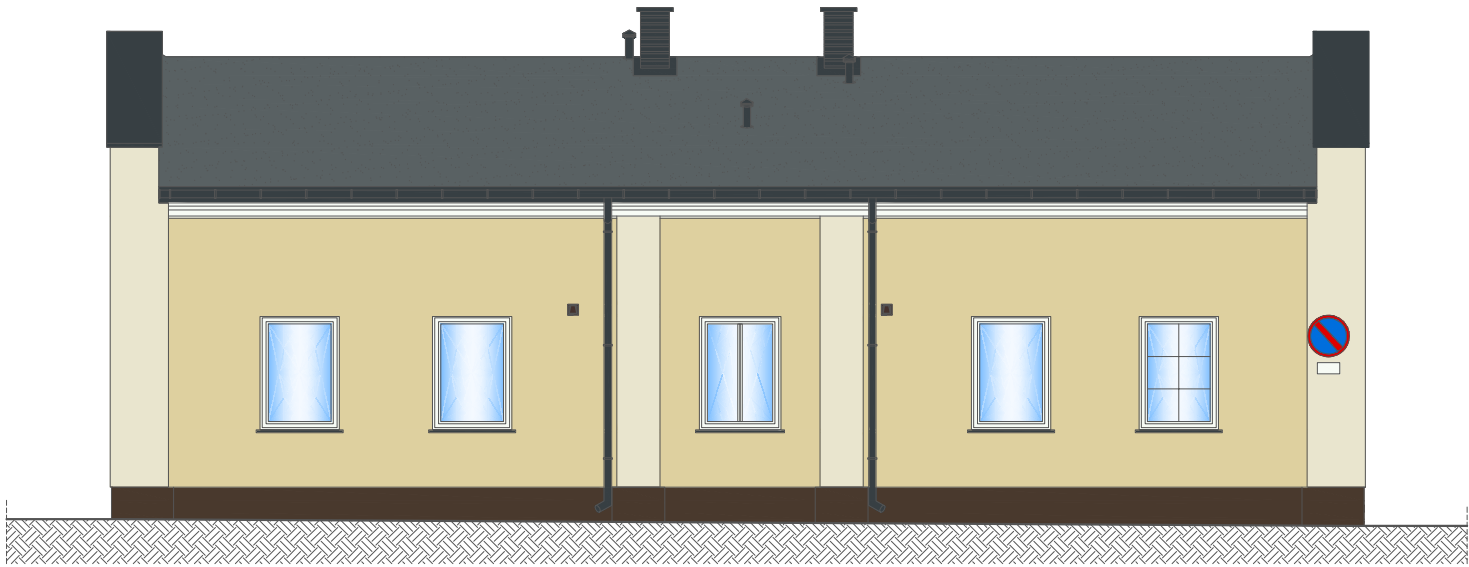
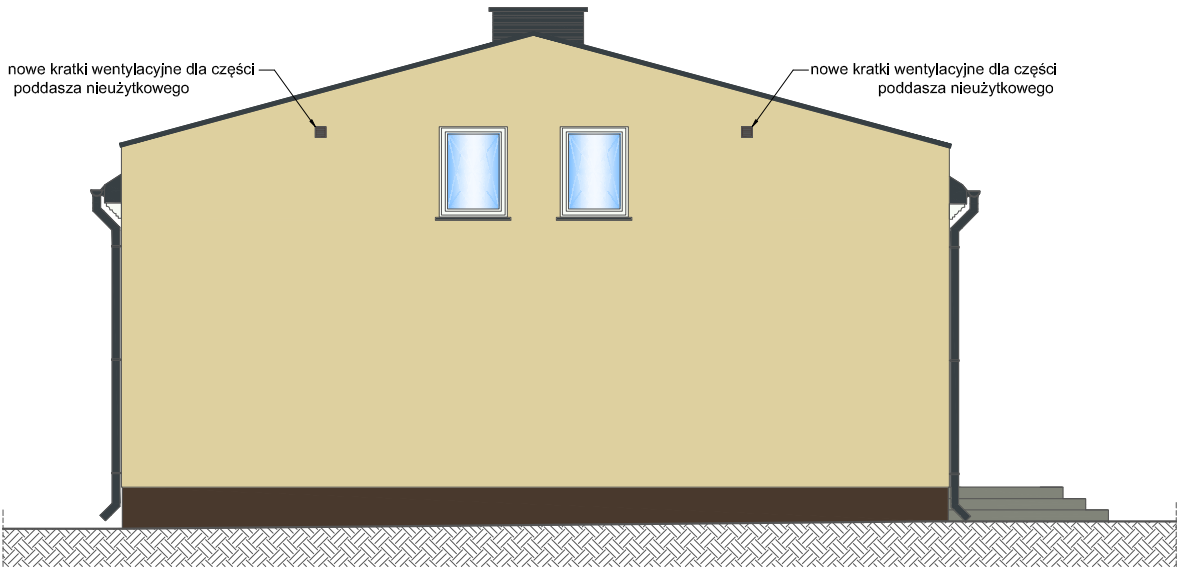


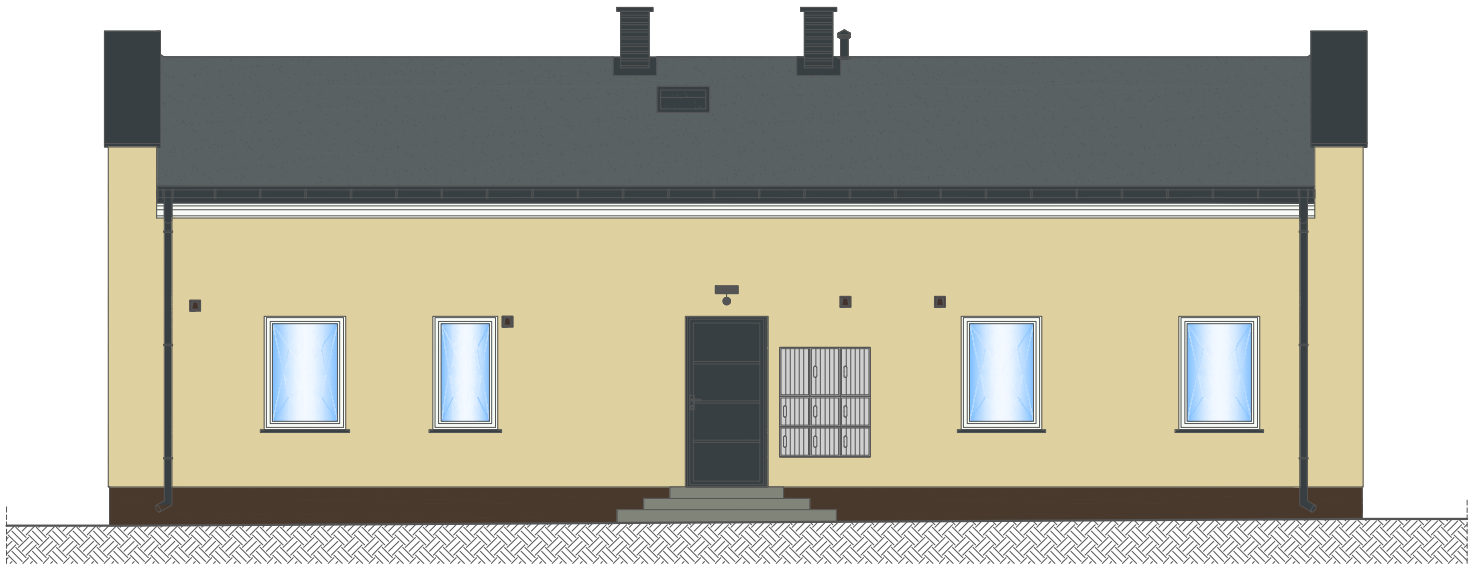
ELEWACJA ZACHODNIA (FRONTOWA)  
skala 1:100



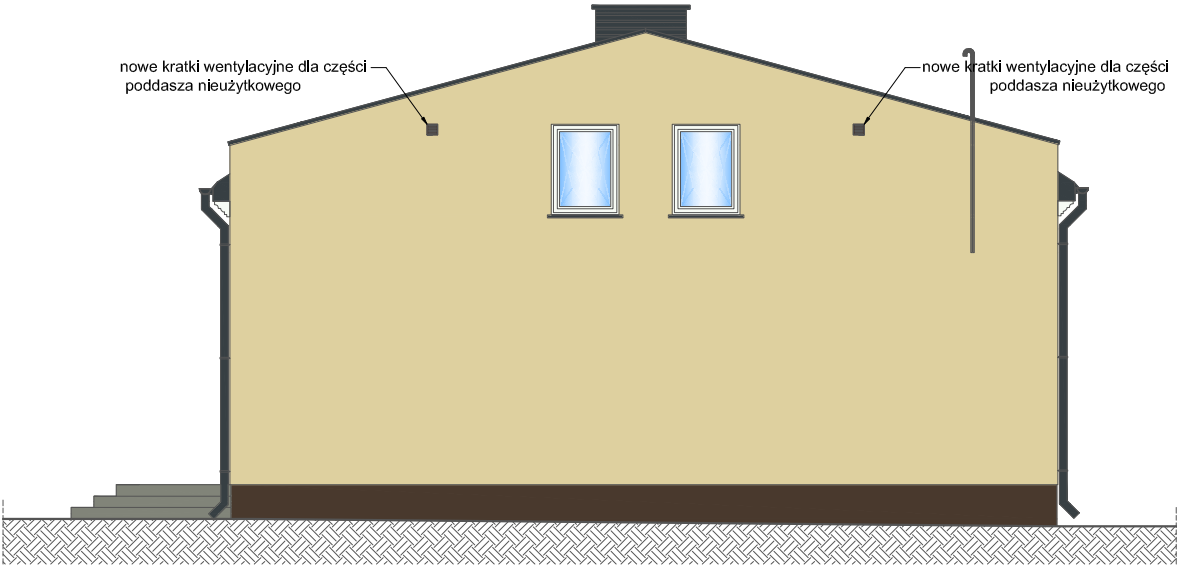
ELEWACJA POŁUDNIOWA  
skala 1:100



ELEWACJA WSCHODNIA (TYLNA)  
skala 1:100



ELEWACJA PÓŁNOCNA  
skala 1:100



KOLORYSTYKA ELEWACJI:

- powierzchnia dachu (papa)  
\* kolor - ciemnoszary
- rynny i rury spustowe, parapety, obróbki blacharskie (blacha ocynkowana)  
\* kolor - antracyt (np. RAL 7016)
- główne powierzchnie ścian (tynk)  
\* kolor - średni beż (np. RAL 1014)
- filary elewacji frontowej (tynk)  
\* kolor - jasny beż (np. RAL 1013)
- gzymsy, elementy zdobnicze (prefabrykaty ze styroduru)  
\* kolor - biały (np. RAL 9016)
- cokół (tynk)  
\* kolor - brązowy irchowy (np. RAL 8014)

\* kolorystyka podana dla zbliżonych kolorów palety RAL. Ostateczne kolory uzgadniać z Inwestorem na etapie realizacji w oparciu o przedstawione wzorniki i bazy kolorów wybranych producentów.

INWESTYCJA: <b>Termomodernizacja budynku przy ulicy Szkolnej nr 5a w Żelowie.</b> dz. ew. nr 44/6, obr. 06, miasto Żelów			
INWESTOR: <b>GINA ŻELÓW</b> ul. Żeromskiego 23, 97-425 Żelów			
JEDNOSTKA PROJEKTOWA: <div><div><div>JUKON</div><div>PROJEKT</div></div><div>PRZEDSIĘBIORSTWO PROJEKTOWANIA I NADZORU JUKON PROJEKT</div></div> 97-400 Bełchatów ul. Kaczyńskich 14, tel.: 530 480 545, email: biuro@jukon-projekt.pl, www.jukon-projekt.pl			
ZESPÓŁ PROJEKTOWY:	IMIE I NAZWISKO:	NR UPRAWNIENI:	PODPIS:
	PROJ. GŁÓWNY: konstrukcje	mgr inż. JAROSŁAW JURCZAK LOD/0153/POOK/04	
	WSPÓŁPRACA: konstrukcje	inż. PRZEMYSŁAW GRZYBEK LOD/4603/PWOKb/21	
FAZA: <b>PROJEKT TECHNICZNY</b>		DATA: <b>czerwiec 2023</b>	
BRANŻA: <b>BUDOWLANA</b>		SKALA: <b>1:100</b>	
TREŚĆ RYSUNKU: <b>ELEWACJE - STAN PROJEKTOWANY</b>		NR.RYS.: <b>B.05</b>	INDEX: <b>-</b>